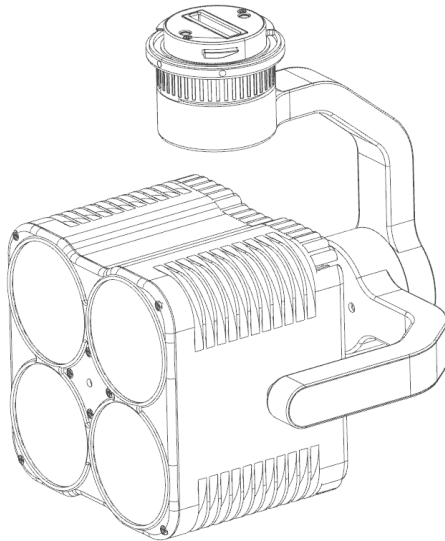


JZ_T90

用户手册 V1.0

2021.10



阅读提示

符号说明

⊘ 禁止

⚠ 重要注意事项

💡 操作、使用提示

📖 词汇解释、参考信息

下载 DJI PILOT App

使用本产品过程中，需要下载安装 DJI PILOT App。

扫描二维码下载安装。



使用注意事项

使用注意事项

1. 请勿眼睛直视射灯；
2. 请勿遮挡后盖散热片或使散热片结构发生形变
3. 请勿外力干预云台照明灯的稳定
4. 请勿徒手触摸工作中的灯头主体
5. 如挂载在 M300 的双云台，请将本产品挂到 II 号位云台口，DJI 相机挂到 I 号云台口
6. 如需使用 OSDK 供电，请先接好 OSDK 供电线再开机。
7. 请极力避免在极端环境下连续长时间使用设备，以延长设备使用寿命
8. 本产品为大功率设备，能耗较高且发热严重，使用时请注意安全
9. 请在使用完毕后，将设备放入 T90 专用安全箱，避免硬物刮擦或碰撞发生损坏
10. 清洁照明灯表面时，请务必用柔软的清洁布擦拭
11. 请勿外力干预云台的稳定与校准。



LASER RADIATION
DO NOT STARE INTO BEAM
CLASS IIIR LASER PRODUCT

目录

| | |
|------------------------|----|
| 阅读提示 | 1 |
| 符号说明 | 1 |
| 下载 DJI PILOT App | 1 |
| 使用注意事项 | 2 |
| 使用注意事项 | 2 |
| 目录 | 1 |
| 产品概述 | 2 |
| 简介 | 2 |
| 部件名称 | 2 |
| 安装 | 3 |
| 安装准备 | 3 |
| 安装云台 | 3 |
| 控制操作 | 4 |
| 遥控器操作 | 4 |
| DJI PILOT 控制 | 4 |
| 连接 DJI Pilot APP | 4 |
| 操作页面功能菜单 | 5 |
| 操作页面功能 | 5 |
| 设置页面功能菜单 | 6 |
| 双云台使用 | 7 |
| 功能说明 | 9 |
| 云台 | 9 |
| 灯光控制 | 9 |
| 注意事项 | 9 |
| 附录 | 10 |
| 技术参数 | 10 |

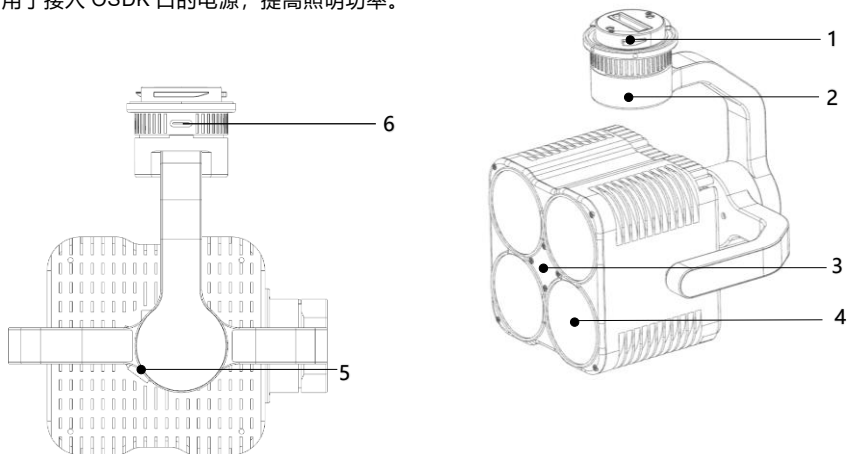
产品概述

简介

T90 组合探照灯，采用四组 LED 照明组合，光通量高达 2 万流明，有效照明距离超过 150 米，最大照明面积超过 1400 平方米。集成三轴云台，360°灯光控制，支持灯光相机双云台联动，支持亮度调节，强光爆闪等多种模式。自调节散热风扇，高效散热，IP45 防水防尘，不畏雨天，守护光明。

部件名称

1. 电气接口
DJI SkyPort V2。
2. 云台
三轴稳定云台。
3. 激光灯
用于指示照明方向，寻找中心位置。
4. 探照灯
用于大范围照明。
5. 散热风扇
探照灯热量传导到后盖，利用高效散热风扇的风，降低照明灯温度。
6. OSDK 供电接口
用于接入 OSDK 口的电源，提高照明功率。



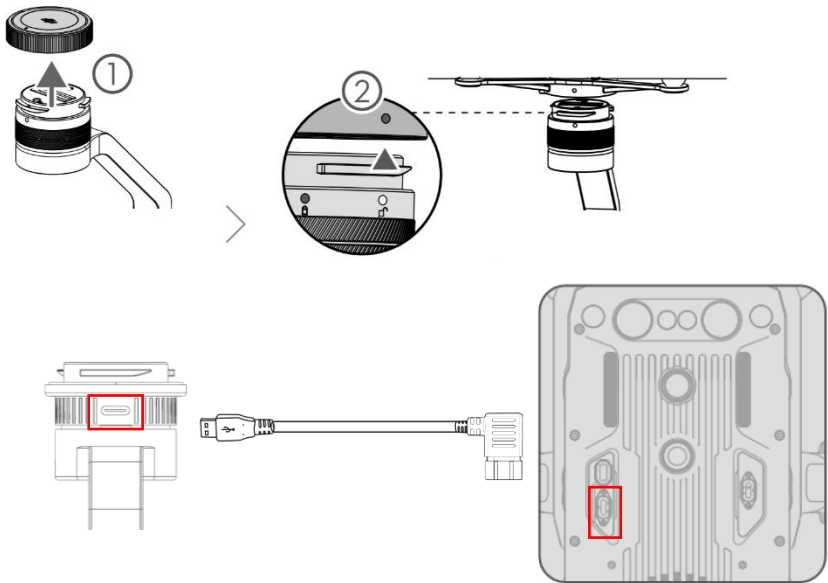
安装

安装准备

1. 支持型号：Matrice 200 V2 系列；Matrice 300 RTK 系列（双云台联动功能待 DJI 更新飞行器固件）；
2. 请将飞行器设备升级至最新固件；
3. 使用前请确保飞行器状态正常

安装云台

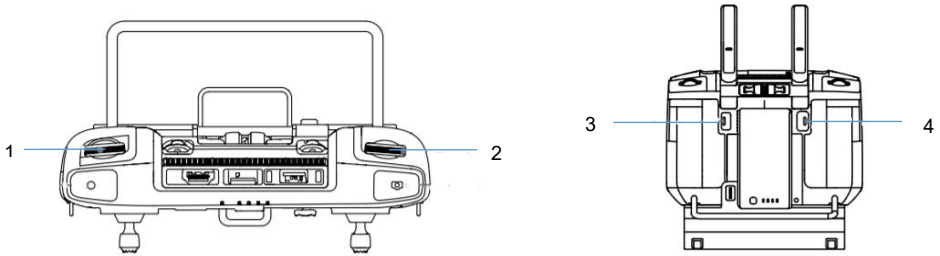
1. 除保护盖；将云台灯横滚轴、俯仰轴摆放至正确的方向位置；
2. 对齐云台接口的白点与飞行器接口红点，然后将云台嵌入 Matrice 300 RTK；
3. 旋转云台相机的接口至锁定位置，红点对齐以固定云台；
4. 使用电源线连接云台后方供电口至 Matrice 300 RTK 系列 OSDK 供电口处。



控制操作

遥控器操作

遥控器左、右拨轮分别控制云台的俯仰和平移角度；自定义按键 C1、C2 可使云台回中或切换主辅画面。



1. 左拨轮

用于控制云台的俯仰角度

2. 右拨轮

用于控制云台平移角度

3. 自定义功能按键 C1 C2

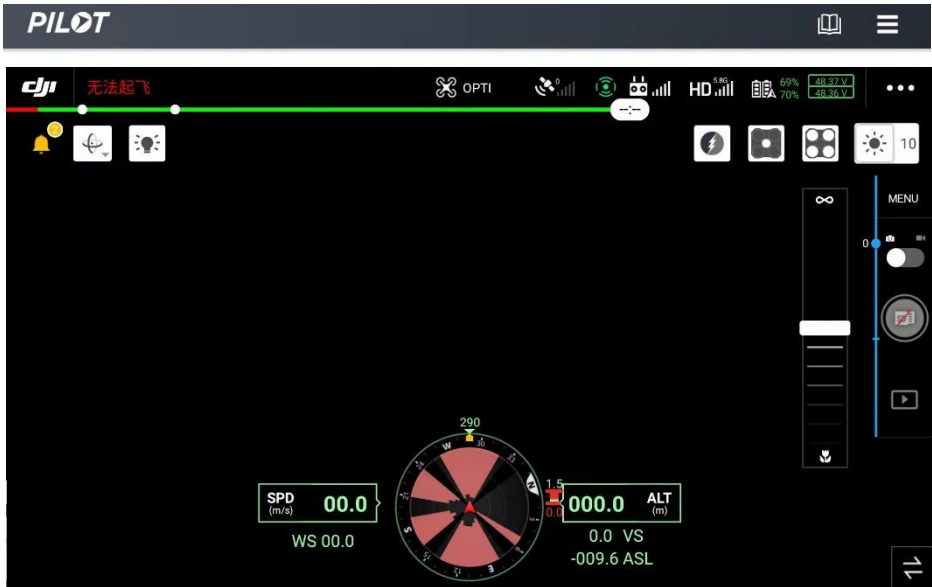
用于云台快速回中垂直，或切换主辅镜头

DJI PILOT 控制

连接 DJI Pilot APP

1. 开启飞行器与遥控器，地面移动设备；

2. 连接成功后，DJI PILOT 显示出“JZ_T90”负载名称；



操作页面功能菜单

操作页面功能

1. 温度监控

中心 温度:25.50
上边缘温度:24.84
下边缘温度:25.72

2. 爆闪控制开关



3. 激光控制开关



4. 灯光控制开关



5. 亮度调节开关

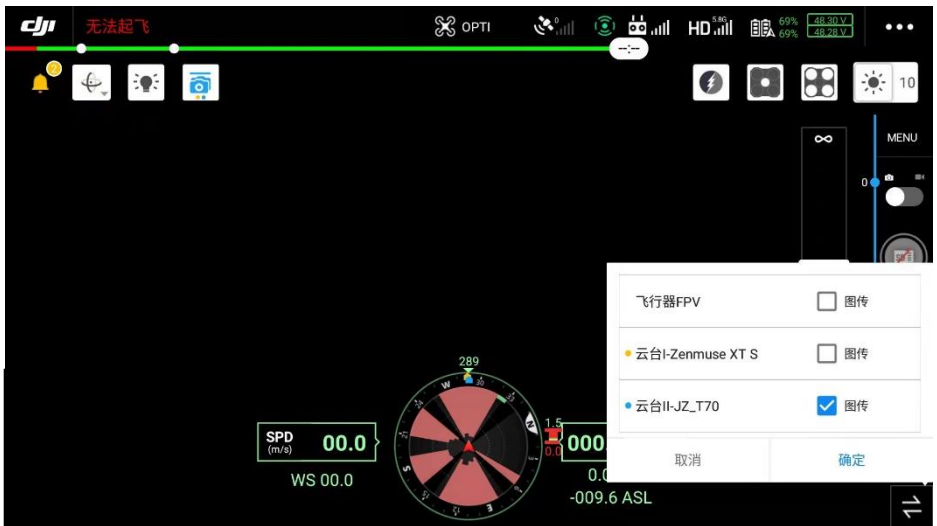


设置页面功能菜单



多云台使用

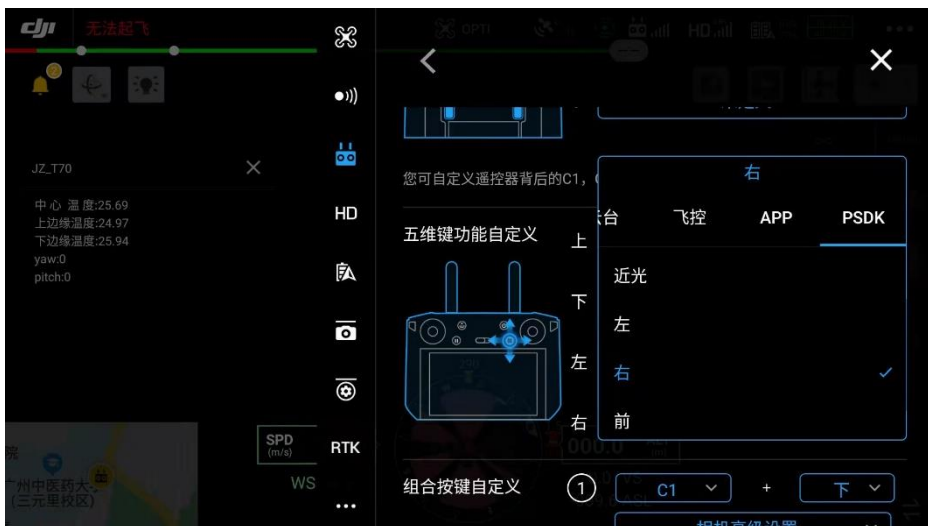
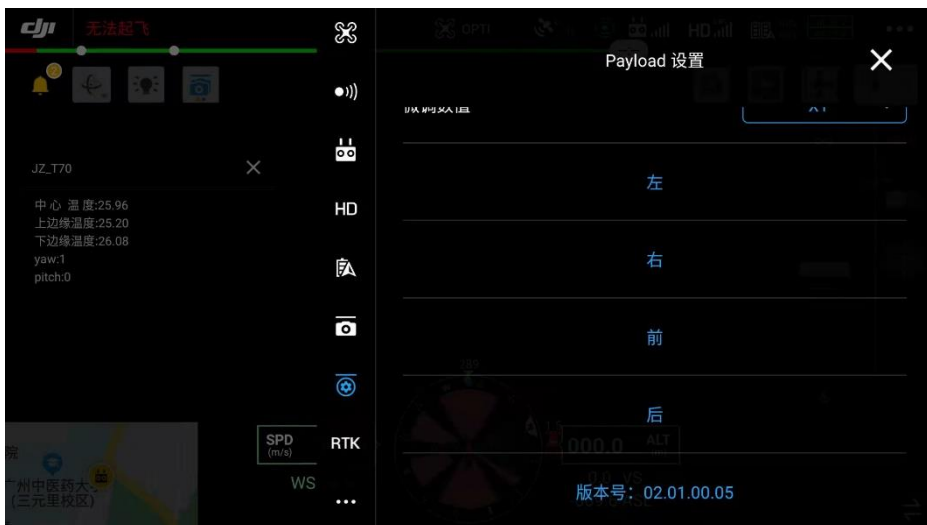
1. 页面选择：同时挂载多个设备时，请手动切换需控制的页面。



2. 多云台联动：使用多云台联动等功能时，请手动开启并选择对应云台



4. 双云台联动微调：双云台联动时，灯光可能不在视野中心。可以开启 T90 的位置调节，或使用按键映射方便快速调节。



功能说明

云台

1. 云台一键回中：云台回转至相对飞行器正向前位置；
2. 云台微调：微调云台位置，并保存至内存中。

灯光控制

1. 远光灯模式：选择照明灯远光灯模式，精准照明；
2. 近光灯模式：选择照明灯近光模式，分别为长亮、爆闪；
3. 温度保护：当温度超过 80 度时进行高温保护，降低照明灯功率

注意事项

1. 云台支持下挂和上挂两种模式，在安装时，需要将云台摆放至正确方向再进行连接，否则会出现云台堵转或工作不正常等现象；
2. 云台会有轻微幅度的摆动或水平度不够属正常现象，通电时间或姿态同步后会恢复正常；
3. Dji pilot 偶尔会出现显示不正常等现象，将软件重启即可解决；
4. 云台轴出现高频异响及震动或震荡，且发热严重时，请勿使用，并联系售后人员返厂维修；

升级

3. T90 系列支持 M300RTK 在线升级；
4. 升级需要电脑端下载 DJI Assistant 2 调参软件，并使用电脑连接 M300RTK；
下载链接：<https://www.dji.com/cn/matrice-300/downloads> 将 T90 挂于 M300RTK 一号云台口，连接电脑并开机，选择需要升级的固件；
5. 耐心等待升级；

附录

技术参数

| 总体参数 | | | |
|-------------|-----------------------------------|-------------------|--------------------|
| 产品型号 | JZ_T90 | | |
| 电气接口 | DJI SkyPort V2 | | |
| 尺寸 | 123 x 142 x 125 mm | | |
| 重量 | 约 470 克 | | |
| 防护等级 | IP4X | | |
| 支持机型 | Matrice 200 V2 系列、Matrice 300 RTK | | |
| 最大功耗 | 128W | | |
| 照明 | | | |
| 照明方式 | 组合探照 | | |
| 照明角度 | 17° | | |
| 照明距离 | 50m | 100m | 150m |
| 照明面积 | 150m ² | 620m ² | 1400m ² |
| 中心光照度 | 86 Lux | 25 Lux | 12 Lux |
| 云台 | | | |
| 稳定系统 | 3 轴（俯仰，横滚，平移） | | |
| 角度抖动量 | ±0.1° | | |
| 安装方式 | DJI SKYPORT 快拆 | | |
| 云台可控范围 | 俯仰：-100°至+85° 平移：±145° | | |
| 环境温度 | | | |
| 工作温度 | -10°C 至 50°C | | |
| 存储温度 | -20°C 至 60°C | | |