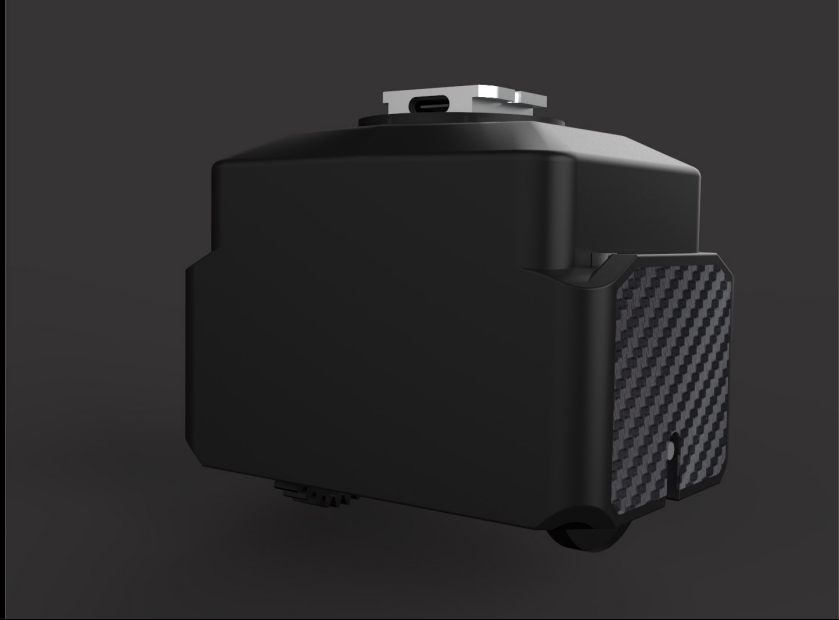


JZ_OT2

两用索降空投



OT2两用索降空投基于大疆全新 OSDK 开发, 使用极至自主研发的 T-Port 通用接口, 即插即用, 仅重250g。支持DJI Pilot APP 控制, 可作为两段式空投或配合收线盘实现绳索收放, 紧急情况下一键抛下线盘, 快捷又安全。同时适配经纬 M200-V2 与 M300 系列。

2段

挂载数量

2.5kg

挂载重量

T-Port

支架接口

DJI Pilot

控制方式

- 挂载检测

两个挂载仓位, 不限顺序, 自动识别挂载位置, Pilot APP实时显示每个仓位挂载状态。

- 任意投放

通过Pilot APP 控件, 控制独立投放, 不限顺序, 即点即投。也可以一键全投, 高效快捷。

- 一键收放绳索

通过Pilot APP 控件, 一键控制电机正反转动, 实现绳索一键收放, 遇到紧急情况可以一键投放线盘, 避免无人机受损。



应用领域



消防应急: 无人机比消防车和人员更具灵活性, 使用PT2e可做两段抛投装置, 用于消防灭火弹投放或救援物资投放, 方便快捷。

环境监测: 使用JZ_OT2搭配线盘使用可以实现水样与和各类样本的采集, 无人机可以代替工作人员去到难以到达的地方进行环境检测工作。

抢险: 灾难发生时, 使用M300RTK + JZ_OT2可以搭载救生圈或者防护服, 为险情中的人们争分夺秒, 赢取生机。

救援: 时间就是生命, M300RTK配合JZ_OT2可以迅速搭载药品等救援物资进行空投或索降, 为受困人员开启空中生命通道。

技术参数

总体参数	
产品型号	JZ_0T2
电气接口	T-Port
尺寸	88.8 x 88 x 70 mm
重量	230 g
额定功率	10 W
挂载	
挂载数量	2 段
单个挂载重量	最大 5kg, 实际以飞机载重为准
总挂载重量	最大 10kg, 实际以飞机载重为准
挂载顺序	不限
投放顺序	不限
投放功能	单点投放 一键全投
索降	
索降方式	单点控制升降
索降承重	最大 2.5 kg, 实际以飞机载重为准
安装方式	快拆式
环境温度	
操作温度	-10 °C 至 50 °C
存储温度	-20 °C 至 60 °C

支持机型

经纬 M300 RTK 等机型。

DJI PILOT

JZ_OT2 无缝兼容 DJI Pilot。使用 DJI Pilot 控制无人机与 OT2，快速开启作业，轻松控制投放。

关于 T-PORT

T-Port 为极至科技自主开发的负载接口，集结构安装与电气接口于一体，具有串口通讯、USB通讯、PWM与多功能IO控制等功能，配合 TP300 SDK支架，可将JZ_OT2、JZ_OT4等负载轻松挂载在M300 RTK 机身正下方，使挂重更加稳定安全，丰富飞行作业功能，将无人机应用扩展至更广阔

关于极至科技

广州极至科技有限公司，专注于大疆无人机 SDK 开发，开拓精细化无人机行业应用，致力解决行业用户各种实战场景下的使用痛点。拥有来自各专业领域的技术团队，在无人机行业有多年研发和实战经验。

关于 DJI 大疆行业应用

DJI 大疆行业应用致力于为政府、公共事业机构及企业客户提供以无人机飞行平台、多样化载荷、专业软件、售后服务与飞行培训为一体的无人机行业解决方案与定制化服务。通过开放技术，DJI大疆行业应用正与合作伙伴、开发者共同发展无人机技术产业生态，帮助更多用户将无人机引入 workflow，实现智能化转型。

dji 大疆行业应用

www.dji.com

微信关注

